

Bulletin d'information

Du CICAT des Pays de la Loire



N° 6
Octobre 2012

Action de sensibilisation organisée par le CICAT :

Mieux Vivre son Age ou son Handicap :

Aménagements et aides techniques pour la vie quotidienne

15 Octobre 2012, de 9h à 12h30 - Centre de l'Arche (Sarthe)

Cette action, à destination des professionnels sarthois (CLIC, maisons de retraite, hôpitaux, centres de rééducation fonctionnelle,...) se présentera sous la forme :

⇒ D'une conférence pour présenter les aides techniques (hygiène, toilette, habillage, repas, loisirs, transferts, communication, sécurité,...) et les aménagements (domicile, véhicule, mobilier) envisageables lorsque l'on est confronté au handicap

⇒ D'ateliers pour découvrir et tester certaines aides techniques.

Pour de plus amples informations, merci de bien vouloir prendre contact avec l'équipe du CICAT par téléphone au 02.43.51.72.88 ou par mail : cicat303@wanadoo.fr.

Salon des Seniors

18 Octobre 2012, de 10h à 17h – Sablé sur Sarthe

(Salle Georges Mention) - Entrée gratuite

L'objectif de cette journée est de réunir en un même lieu :

- **des stands** sur les thèmes de l'habitat, l'engagement des seniors dans la vie citoyenne, les services du domicile, la prévention santé, les services administratifs et juridiques et les activités de loisirs, culture et sports.

- **des conférences** : astuces et conseils pour aménager le logement, préserver sa santé et équilibrer son alimentation, prévenir les chutes, « seniors, pour votre sécurité, ayez les bons réflexes ! ».

Des animations et des ateliers ludiques rythmeront cette journée : jeux de mémoire, nouvelle réglementation et tests de conduite, atelier relaxation et sophrologie, prévention mal de dos, prévention des chutes, information sur les tutelles et curatelles, conseils pour l'aménagement de son logement, initiation informatique, conseils diététiques...

Sommaire

• Evènements :

- ✓ Mieux Vivre son Age ou son Handicap (rappel)
- ✓ Salon des Seniors, Sablé sur Sarthe (72)

• J'ai testé ! :

- ✓ L'Ordissimo (p. 2)

• Informatique : les périphériques de pointage adaptés au handicap (p. 3)

• Le capteur d'alerte EPICARE pour les personnes épileptiques (p. 4)

• Conduire un scooter en fauteuil roulant (p. 4)

• Zoom Produits :
Les guidons de transfert (p. 5)

L'Ordissimo

«Travaillant auprès d'un public cérébro-lésé, j'ai constaté que l'accès à l'informatique n'est pas évident pour des personnes ayant des troubles des fonctions cognitives. Plusieurs choses peuvent poser problème comme par exemple : la recherche et la reconnaissance des icônes, la recherche d'un fichier dans un dossier, l'enregistrement de documents, la recherche sur Internet, la gestion de ses e-mails, etc.



Pauline LE BIHAN
Ergothérapeute au
SAMSAH de l'Arche
Saint Saturnin (72)

Je me suis donc intéressée à l'Ordissimo qui présente une interface et des fonctions simplifiées. Ses points positifs, au regard du public évoqué plus haut, sont les suivants :

- Une page d'accueil allégée et claire (grandes icônes avec des dessins parlants).
- Le strict minimum (mails, Internet, webcam, photos, document, jeux), mais avec la possibilité d'enlever ou ajouter des icônes selon ses habitudes. Par exemple, vous pouvez mettre une application Météo sur votre page d'accueil.
- Un fonctionnement intuitif : on sait spontanément où cliquer, où rechercher, etc.
- Un clavier simplifié (par exemple : les accents ou la ponctuation en touche directe).

Cependant, on peut émettre les critiques suivantes :

- Le clavier est en silicone fin : on vient le poser sur le clavier préexistant. Il risque de glisser ou de se déplacer si la personne souffre de troubles moteurs associés.
- Une seule boîte mail peut être paramétrée : si plusieurs personnes vivent dans la même maison, elles devront avoir la même boîte mail.
- Pour certains modèles, il n'est pas possible de rebasculer vers un système d'exploitation plus classique comme par exemple Windows. Cela peut poser problème en cas d'utilisateurs multiples également.

En conclusion, l'Ordissimo peut convenir à une personne ayant des troubles cognitifs (sans troubles moteurs associés) et ayant une utilisation exclusive de son ordinateur.

Pour plus d'informations : www.ordissimo.fr



Et vous, qu'en pensez-vous ? :

**Nous attendons toujours vos impressions sur du matériel essayé...
N'hésitez pas à partager votre expérience.**

Informatique : les périphériques de pointage adaptés au handicap

Afin de permettre au plus grand nombre d'utiliser l'ordinateur, et notamment aux personnes souffrant de troubles moteurs, des périphériques de pointage originaux ont vu le jour, détrônant notre classique souris... Voici un aperçu de ce qui existe sur le marché :

Trackball

C'est une souris à boule inversée. L'utilisateur fait rouler la boule directement avec sa main (grand modèle) ou avec son doigt (petit modèle). On le conseille notamment pour des personnes souffrant de difficultés de préhension ou de mouvements incontrôlés (grand modèle), mais aussi pour une faiblesse musculaire ou une commande motrice limitée à un doigt (petit modèle).

Certains modèles sont colorés, s'avérant ludiques et attractifs pour des enfants.



Souris verticale

C'est une souris que l'on maintient à pleine paume, verticalement, et que l'on fait glisser (à la différence du joystick). Elle permet de maintenir le poignet en rectitude et l'avant-bras en position intermédiaire de prono-supination. Elle est particulièrement indiquée pour des personnes souffrant de douleurs articulaires.



Joystick

On le connaît surtout pour les jeux vidéo, mais il s'est adapté aujourd'hui à un usage plus général. Il est utile pour des personnes ayant peu de motricité de l'épaule et du coude (car le bras ne bouge pas) ou pour des personnes ayant une faiblesse musculaire ou une commande motrice limitée à un doigt (on utilisera alors un mini joystick).

Si la personne dirige son fauteuil roulant électrique avec un joystick, ce dernier peut dans certains cas servir pour l'ordinateur.



Pavé tactile (souris au doigt)

C'est le système intégré à tous les nouveaux ordinateurs portables. On peut également en brancher un externe sur tout ordinateur (port USB). Il nécessite une bonne motricité d'au moins un doigt, sans requérir l'intervention du poignet ou des autres articulations proximales. Il convient donc particulièrement aux pathologies neuromusculaires et aux blessés médullaires.



D'autres systèmes très spécifiques

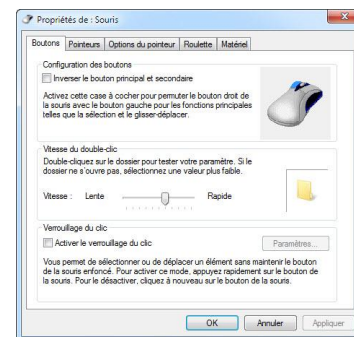
Si la personne ne peut pas utiliser sa main ou ses doigts, d'autres parties du corps peuvent également servir, comme la tête, le menton, la bouche, les yeux, etc. Ce sont des systèmes très spécifiques et onéreux, mais cela peut permettre aux personnes ayant une mobilité quasiment nulle (blessés médullaires, Locked in Syndrom, etc.) de garder une ouverture sur l'extérieur via l'informatique.



Réglages généraux

En plus de l'acquisition d'une souris adaptée, il est également possible de modifier les paramètres du curseur afin de l'adapter aux troubles de la personne : inversion clic droit/clic gauche, vitesse du double clic ou de déplacement du curseur, grosseur du curseur, etc.

Pour cela, aller dans le menu Démarrer/Paramètres/Panneau de configuration/Périphériques/Souris.



N'hésitez pas à nous contacter pour plus de renseignements...

Le capteur d'alerte EPICARE pour les personnes épileptiques

Micromed France est distributeur du produit EPICARE.

Cet appareil est destiné aux particuliers ou aux hôpitaux ayant besoin de surveiller des patients épileptiques souffrant de crises tonico-cloniques uniquement.

Un capteur spécial est placé sur le matelas du patient. En cas de crise, une alarme est envoyée à un récepteur Bipeur ou à un téléphone fixe/mobile suivant l'option choisie.

Prix (détecteur + émetteur) : environ 1600 à 1800€ TTC.

Pour plus d'informations, vous pouvez consulter le site : <http://www.micromed-france.com/EPICARE.html>.



Détecteur EPICARE



Placement du capteur sur le matelas



Alarme envoyée sur un Téléphone ou un Pager



Conduire un scooter en fauteuil roulant

Il existe des scooters accessibles en fauteuil roulant manuel. Ceux-ci sont équipés d'une mini-rampe d'accès située à l'arrière, permettant à la personne en fauteuil de venir se placer au poste de conduite. Il existe des modèles de scooter électrique ou thermique (essence).

Ces produits sont conçus pour des utilisateurs souhaitant se déplacer sur des distances moyennes, sans avoir à se transférer de leur fauteuil roulant.

Avant tout achat, il est conseillé de faire des essais pour vérifier le confort de conduite, la facilité de franchissement de la rampe, etc. Soyez également attentif aux points suivants : l'autonomie, la vitesse maximale, la charge maximale et les dimensions maximales du fauteuil roulant.

L'utilisation de certains de ces scooters requiert le permis de conduire ou tout du moins des capacités de conduite (attention, vision, etc.). Si vous devez revalider votre permis de conduire suite à une maladie ou un handicap, il est préférable d'effectuer cette démarche avant d'acquérir ce type de scooter.

Si vous souhaitez connaître les fabricants ou distributeurs de ces scooters, n'hésitez pas à nous contacter.



Les guidons de transfert

Un guidon de transfert permet de passer de la position assis à assis en se verticalisant. Cela demande que la personne ait un minimum de tonus postural et qu'elle puisse s'aider des bras pour se mettre debout.

C'est une alternative au lève-personne et au verticalisateur avec lesquels la personne est plus passive.

Le tableau ci-après date de 2011. Les prix sont donc susceptibles d'avoir évolués.

Vous avez la possibilité d'essayer les deux modèles suivants au CICAT (prendre rendez-vous au préalable).



Modèle
AUTOMAX
d'Alter
Eco Santé



Modèle
TURNER
de France
Rehab



Modèle
AIGO
d'Alter
Eco Santé

Fabricants/noms	Système*	Hauteur pour l'utilisateur	Dimension de la base	Charge max	Poids	Appuis avant-bras / tibiaux**	Sangle fessière	Prix TTC / LPPR	Remarques
ALTER ECO SANTE Automax	Fixe	Max 100 cm	66x61 cm	150 kg	21 kg	NON/NON	NON	460 € / 383,19 €	Empreintes antidérapantes en option. Pas d'appui tibial
ALTER ECO SANTE Tina	Pivot	Max 100 cm	Diam 48 cm	150 kg	17 kg	OUI/OUI	OUI	420 € / 383,19 €	Angulation incitant à l'antépulsion
ALTER ECO SANTE Transi	Pivot	98 cm fixe	Diam 50 cm	150 kg	21 kg	Possible/OUI	En option	590 € / 383,19 €	
ALTER ECO SANTE Transi Pro	Pivot + déplacement	99 cm fixe	63x52 cm	150 kg	28 kg	Possible/OUI	OUI	985 € / 383,19 €	
ALTER ECO SANTE Aïgo	Déplacement	Max 90 cm	75x32 cm	120 kg	25 kg	OUI/OUI	OUI	780 € / 383,19 €	Angulation. Système <i>Isséo</i> , assistance à la verticalisation
ANNIE BAUER CONFORT ReTurn (+ light)	Déplacement	Tailles S-M-L	NC	NC	NC	NON/OUI	En option	780,70 € / 363,74 €	Encoche base pour venir au + près des WC. Guidon en U en option
FRANCE REHAB Turner	Pivot	78 à 125 cm	Diam 41 cm	150 kg	15,8 kg	NON/OUI	NON	389,98 € / 363,74 €	Pliable
HMS/VILGO Vertic easy	Pivot	88 à 105 cm	Diam 45 cm	150 kg	16 kg	NON/OUI	En option	363,74 € / 363,74 €	
TACM D9058	Pivot	79 à 113 cm	Diam 39 cm	150 kg	NC	NON/OUI	NON	557,04 € / 0 €	

* Quelque soit le système, la base est toujours équipée de 2 roulettes pour le déplacement à vide.

** Appuis tibiaux tous réglables.